

EVIDENČNÍ LIST HLÁSNÉHO PROFILU

DOLNÍ BĚLÁ - BERK (BĚLÁ)

KATEGORIE:

C

Tok: Bělá
Stanice: Dolní Bělá - Berk (Bělá)
GPS: 49.901849°N, 13.268460°E
Obec: Dolní Bělá
ORP: Kralovice
Kraj: Plzeňský

Hlásný profil kat. C se nachází v severní části obce Dolní Bělá na mostě komunikace č. III/2042 nad soutokem Bělé a Vésky. Profil je osazen ultrazvukovým bezkontaktním hladinovým čidlem s automatickým přenosem naměřených dat. Provozovatelem je obec Dolní Bělá.

Číslo hydrologického pořadí: 1-11-01-0520-0-00

Průměrný vodní stav: 19 cm

Nejvyšší zaznamenaný stav: 118cm (30.04.2023)

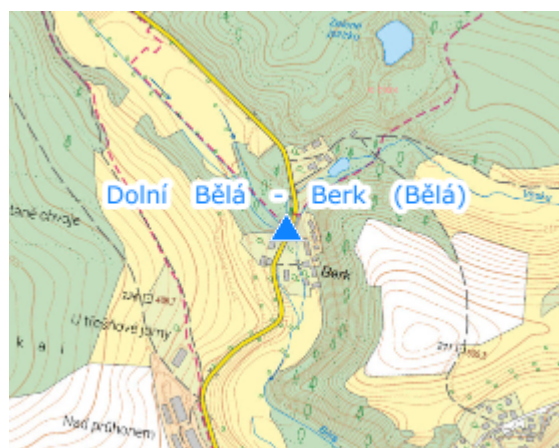
Provozovatel stanice: obec Dolní Bělá

Příjemci varovných SMS zpráv:




Mgr. Martin Karlovec	starosta, předseda PK
Jiří Koudela	člen PK
Ing. Václav Široký	člen PK
Ing. Stanislav Piorecký	člen hlídkové služby

Poznámka:

Informace o vývoji stavu hladiny v hlásném profilu předává povodňový orgán obce Dolní Bělá povodňovému orgánu obcí Loza a Bučí a povodňovému orgánu ORP Kralovice.



Stupně povodňové aktivity (cm)

I.SPA	bdělost		50
II.SPA	pohotovost		60
III.SPA	ohrožení		70

Četnost hlášení SPA

I.SPA	min. 1 x denně
II.SPA	min. 4 x denně
III.SPA	každé 3 hodiny

Vodočetná lať: ANO

Přenos dat: ANO

SMS: ANO

Centrum automatického sběru dat: <http://www.edpp.cz>

Naměřená data jsou dostupná na: <https://www.edpp.cz/zarizeni/dolni-bela-berk-bela/>