

# EVIDENČNÍ LIST HLÁSNÉHO PROFILU

## KŘTINY (KŘTINSKÝ POTOK)

KATEGORIE:

**C**

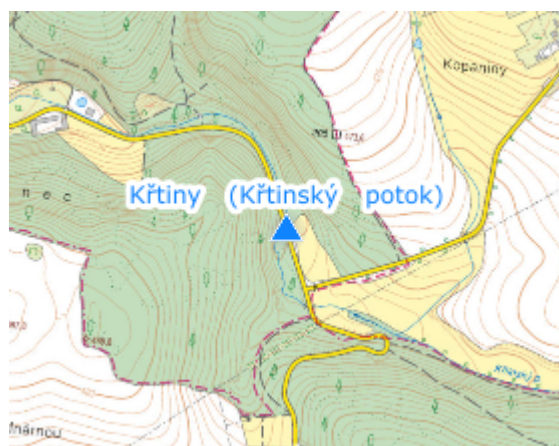
**Tok:**  
**Stanice:** Křtiny (Křtinský potok)  
**GPS:** 49.290640°N, 16.763587°E  
**Obec:** Křtiny  
**ORP:** Blansko  
**Kraj:** Jihomoravský

Hlásný profil kat. C je součástí komunikace na parcele číslo 1064/1 přes vodní tok Křtinský potok, zhruba 1 km protiproudě od intravilánu městyse. Provozovatelem je městys Křtiny.




**Číslo hydrologického pořadí: 4-15-02-100,  
4-15-02-098**

**Provozovatel stanice: městys Křtiny**

**Poznámka:**



### Stupně povodňové aktivity (cm)

I.SPA	bdělost		70
II.SPA	pohotovost		120
III.SPA	ohrožení		160

### Četnost hlášení SPA

I.SPA	min. 1x denně
II.SPA	min. 2x denně
III.SPA	min. 3x denně

**Vodočetná lať: ANO**

**Přenos dat: ANO**

**SMS: NE**

export evidenčního listu: 22.11.2024 18:30

Veškerá uváděná data jsou bez právní záruky.