

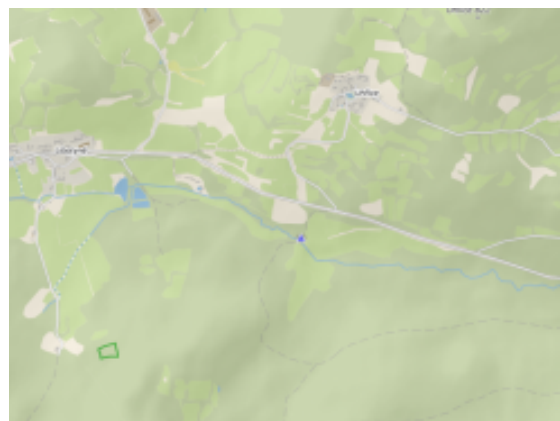
EVIDENČNÍ LIST HLÁSNÉHO PROFILU

UHŘICE (LIBOTYŇSKÝ POTOK)

KATEGORIE:

C

Tok: Libotyňský p.
Stanice: Uhřice (Libotyňský potok)
GPS: 49.07797°N, 13.91086°E
Obec: Vlachovo Březí
ORP: Prachatice
Kraj: Jihočeský



Hlásný profil Uhřice (Libotyňský potok) se nachází na mostku u části obce Uhřice a patří pod správu města Vlachovo Březí.




Číslo hydrologického pořadí:

Provozovatel stanice: Město Vlachovo Březí

Poznámka:



Stupně povodňové aktivity (cm)

I.SPA	bdělost		120
II.SPA	pohotovost		170
III.SPA	ohrožení		210

Četnost hlášení SPA

I.SPA	1x denně
II.SPA	3x denně
III.SPA	3h hlášení

Vodočetná lať: ANO

Přenos dat: NE

SMS: NE

Centrum automatického sběru dat: www.hladiny.cz

Naměřená data jsou dostupná na: <https://hladiny.cz/cz/#lvs#graph#12112#Uhřice>