

1

2

3

4

12

8

5

13

9

6

14

10

7

15

11

16

17

19

18

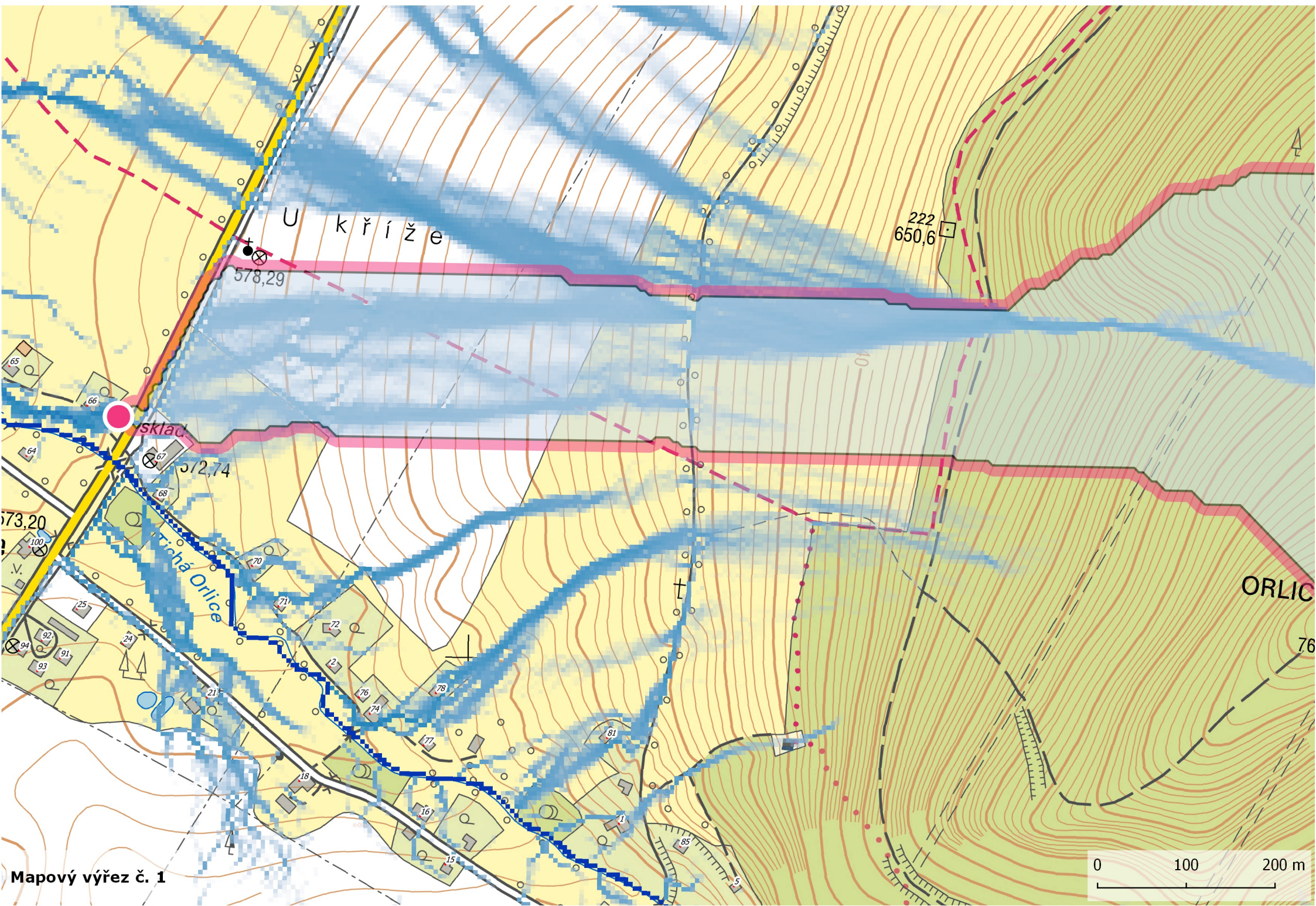
20



## Legenda

- definiční bod adresního místa
- uzávěrový profil
- ▭ povodí uzávěrového profilu
- dráhy soustředěného odtoku
- území obce





U kříže

222  
650,6

578,29

sklad

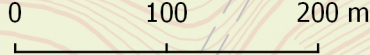
572,74

Orlice

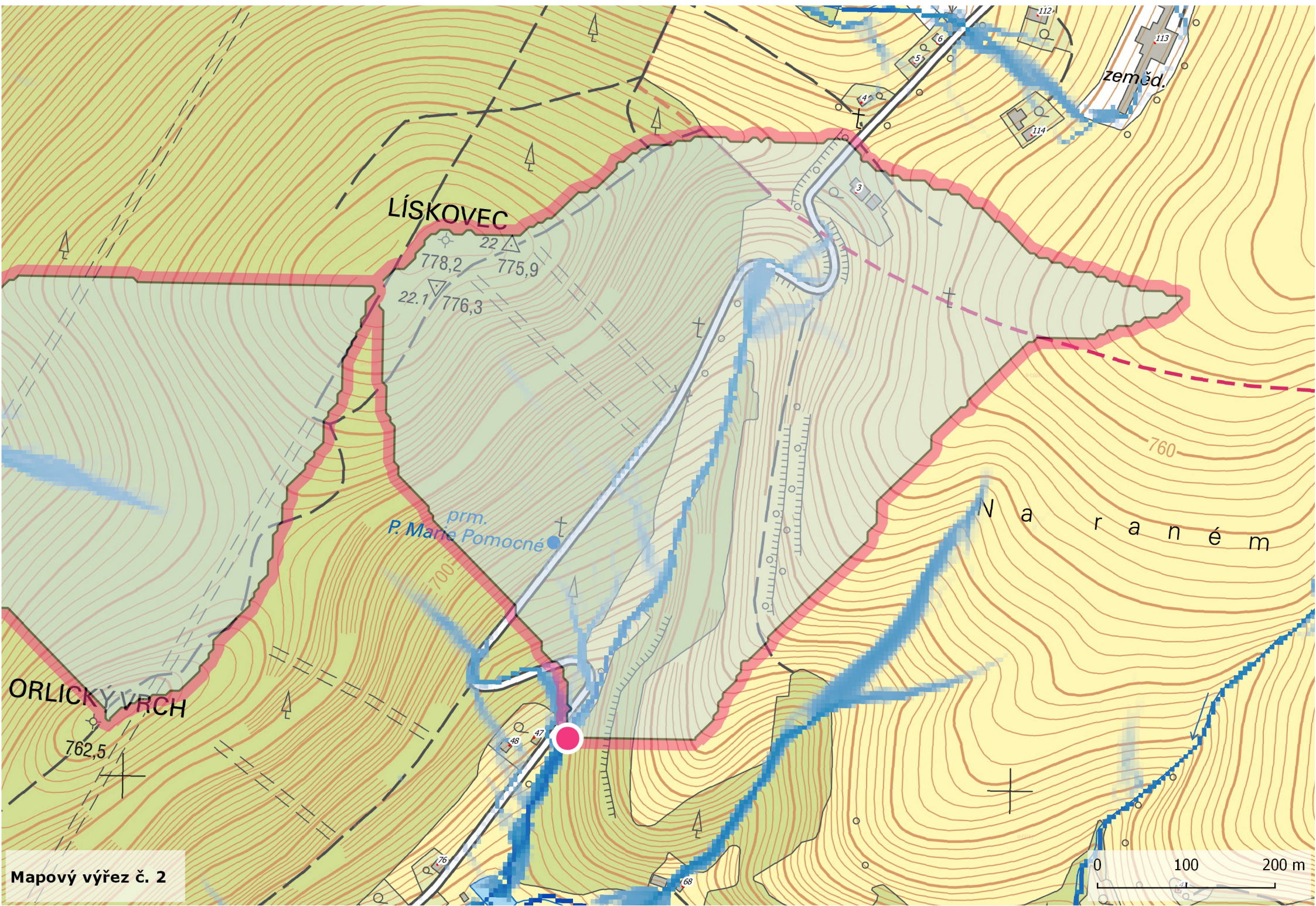
ORLIC

76

Mapový výřez č. 1







LÍSKOVEC

zeměd.

prm.  
P. Marie Pomocné

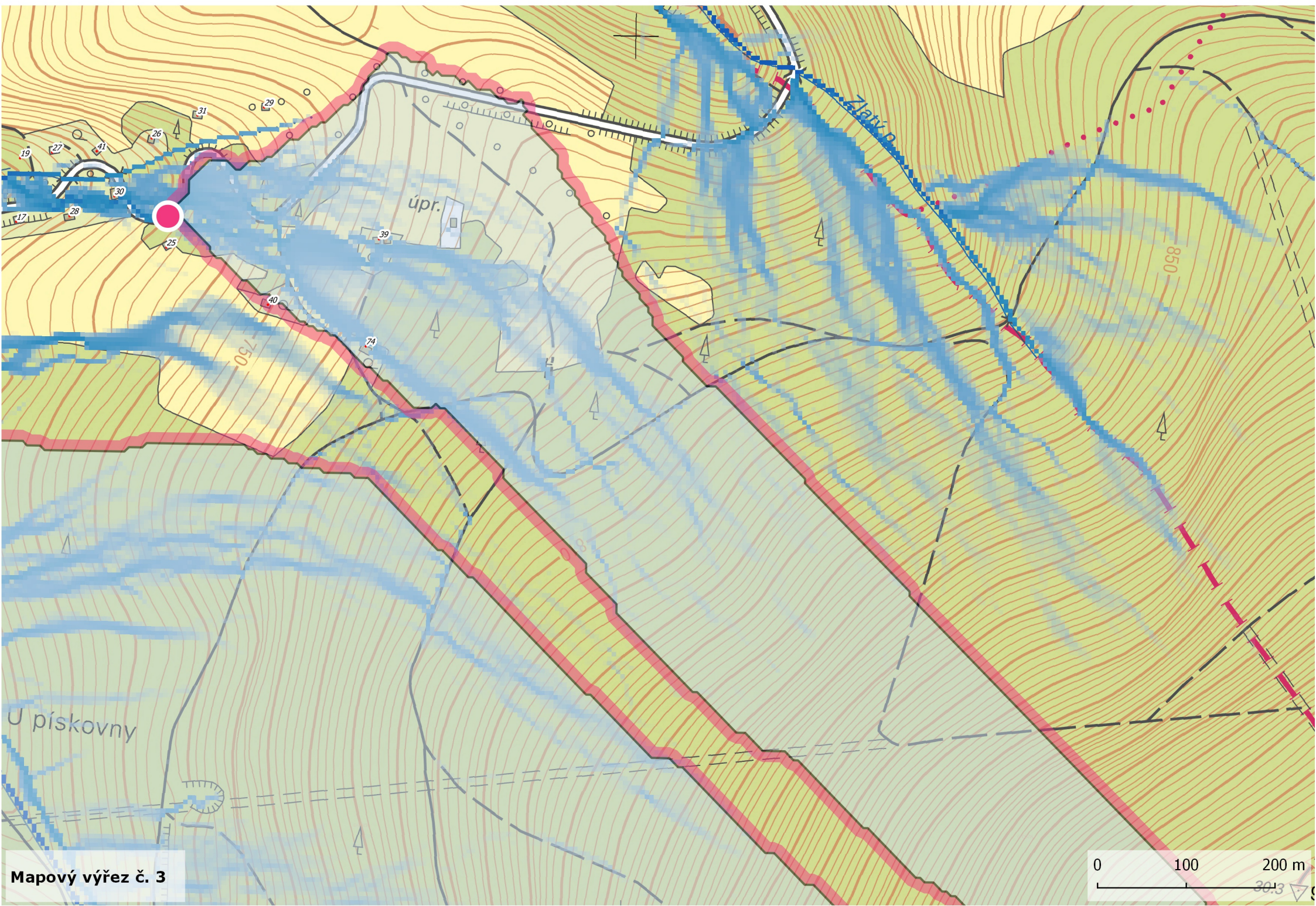
V a r a n é m

ORLICKÝ VRCH

Mapový výřez č. 2

0 100 200 m

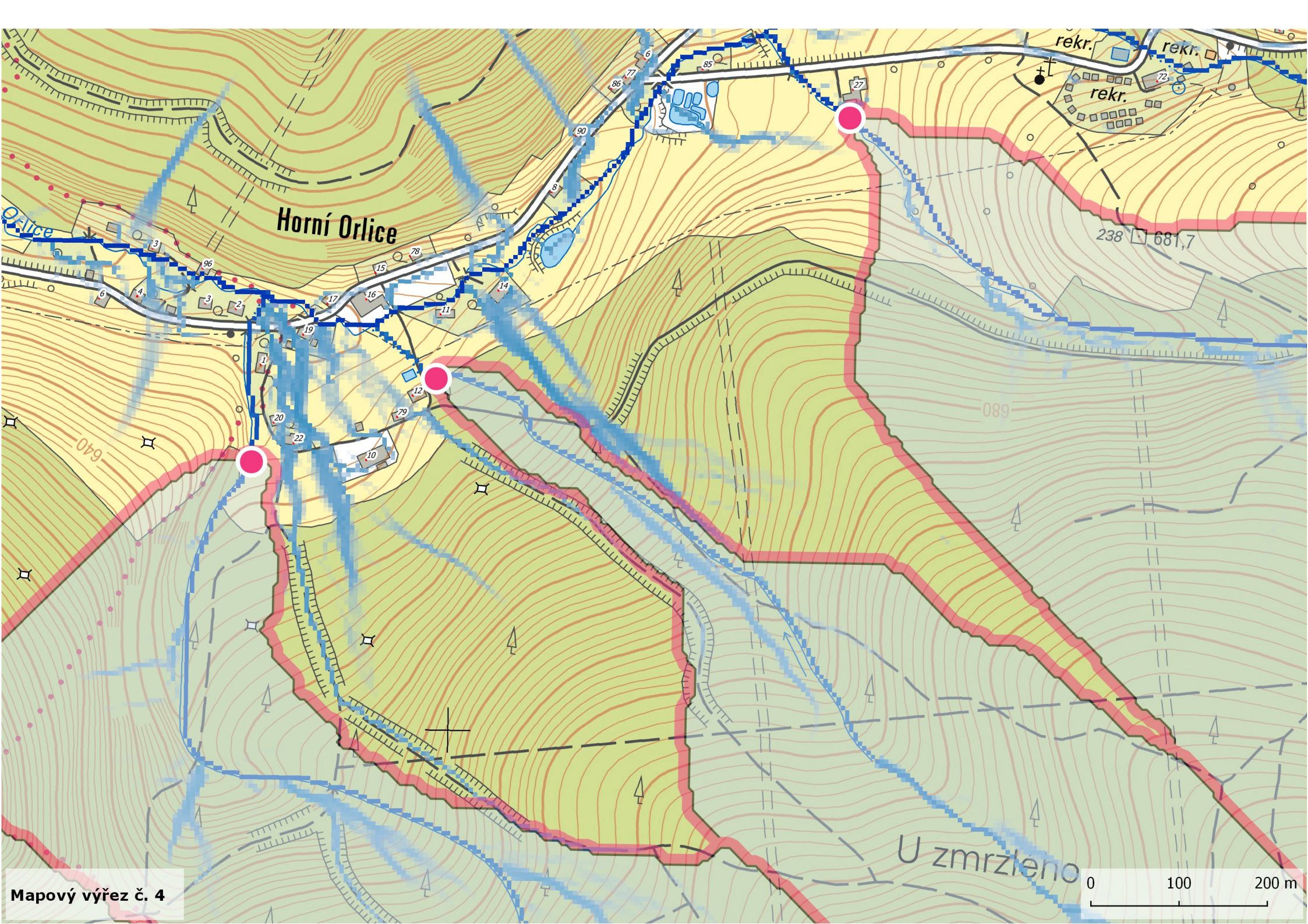




Mapový výřez č. 3







Horní Orlice

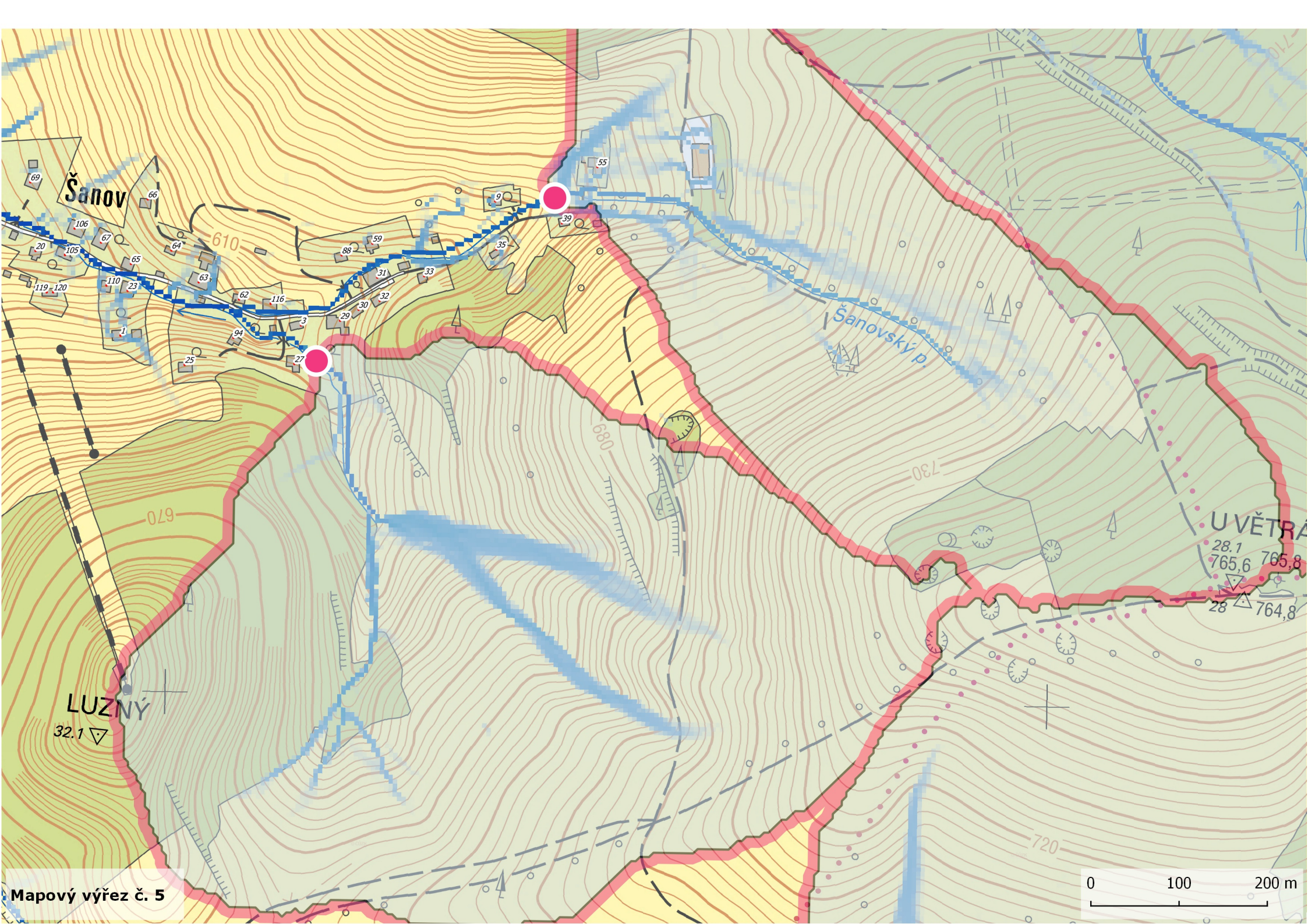
rekr. rekr. rekr.

238 681,7

889

U zmrzleno





Šanov

610

680

730

670

LUZNÝ

32.1

UVĚTRAVA

28.1

765.6

765.8

28

764.8

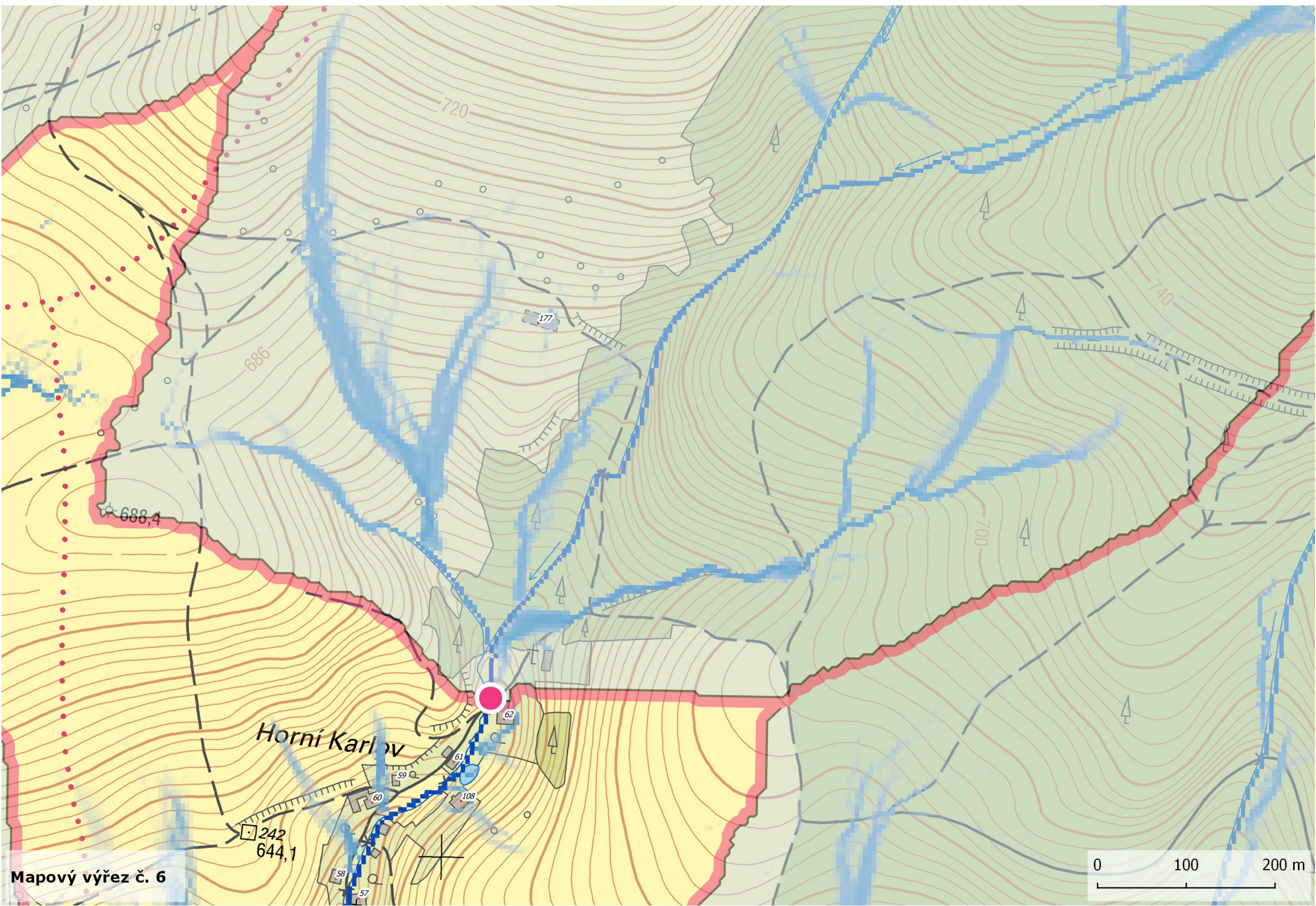
Šanovský p.

720

Mapový výřez č. 5

0 100 200 m



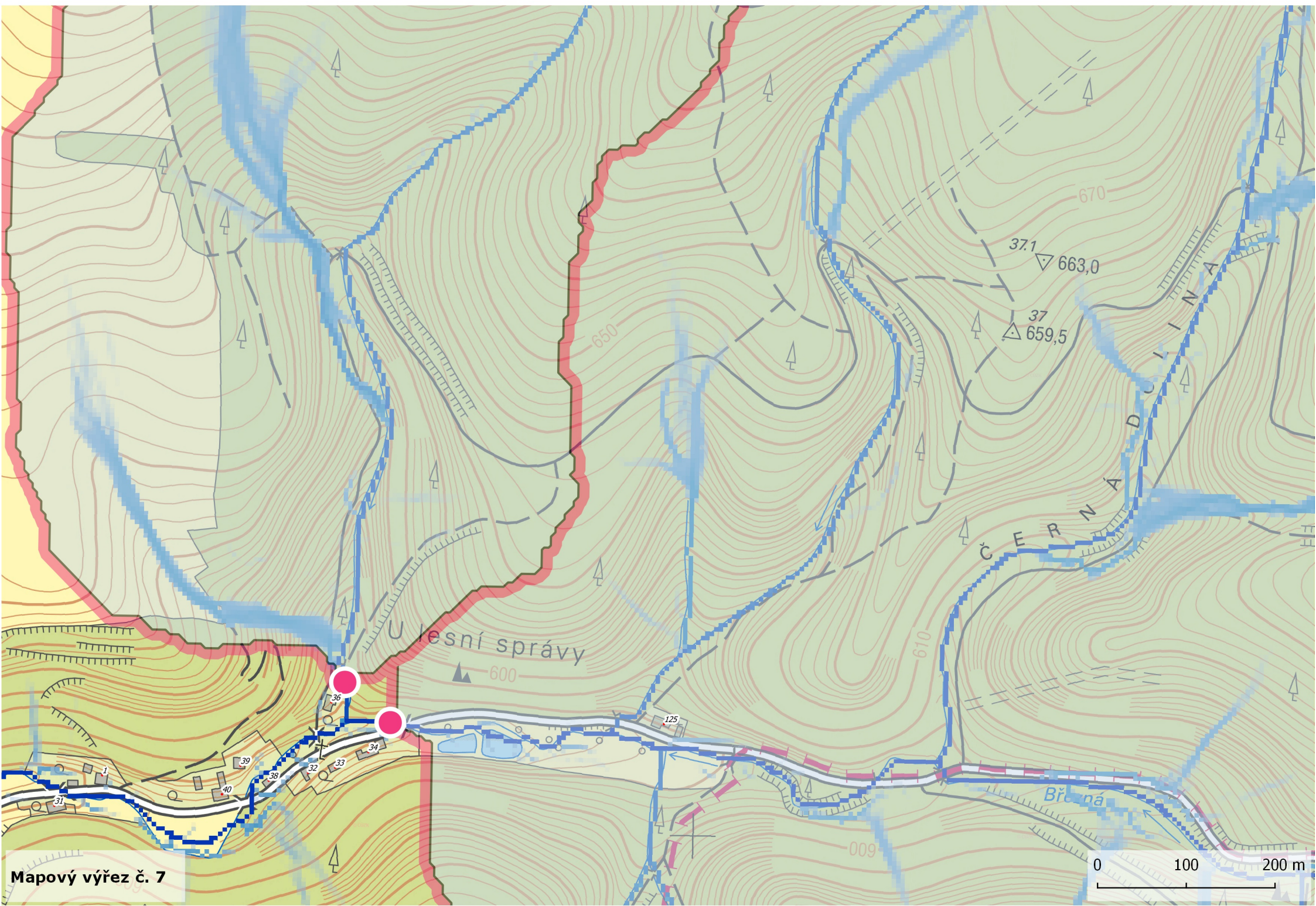


Horní Karlov

0 100 200 m

Mapový výřez č. 6

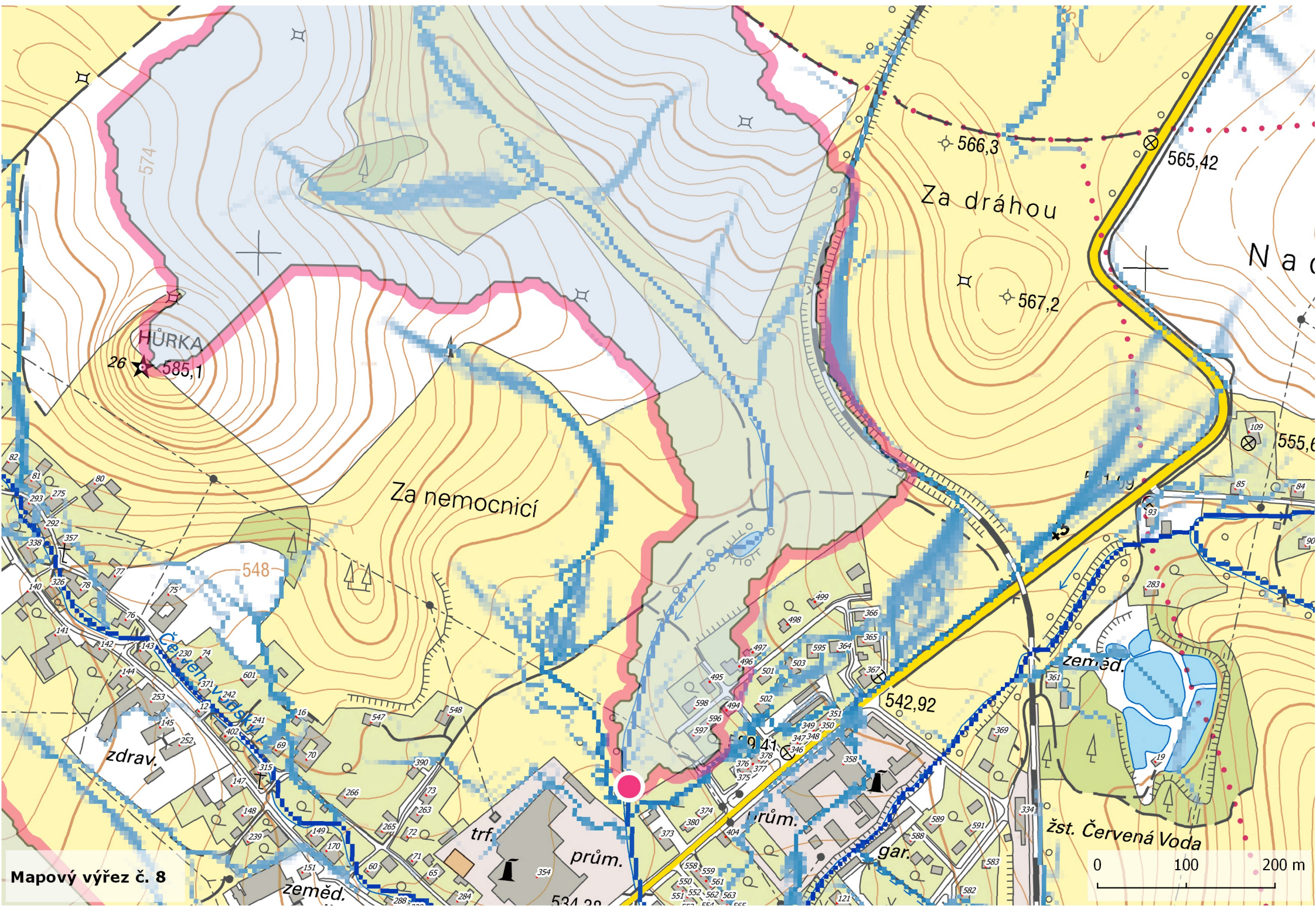




Mapový výřez č. 7

0 100 200 m





HURKA  
26 585,1

Za nemocnicí

Za dráhou

Na c

zdrav.

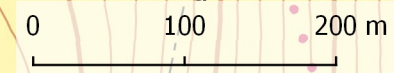
zeměd.

žst. Červená Voda

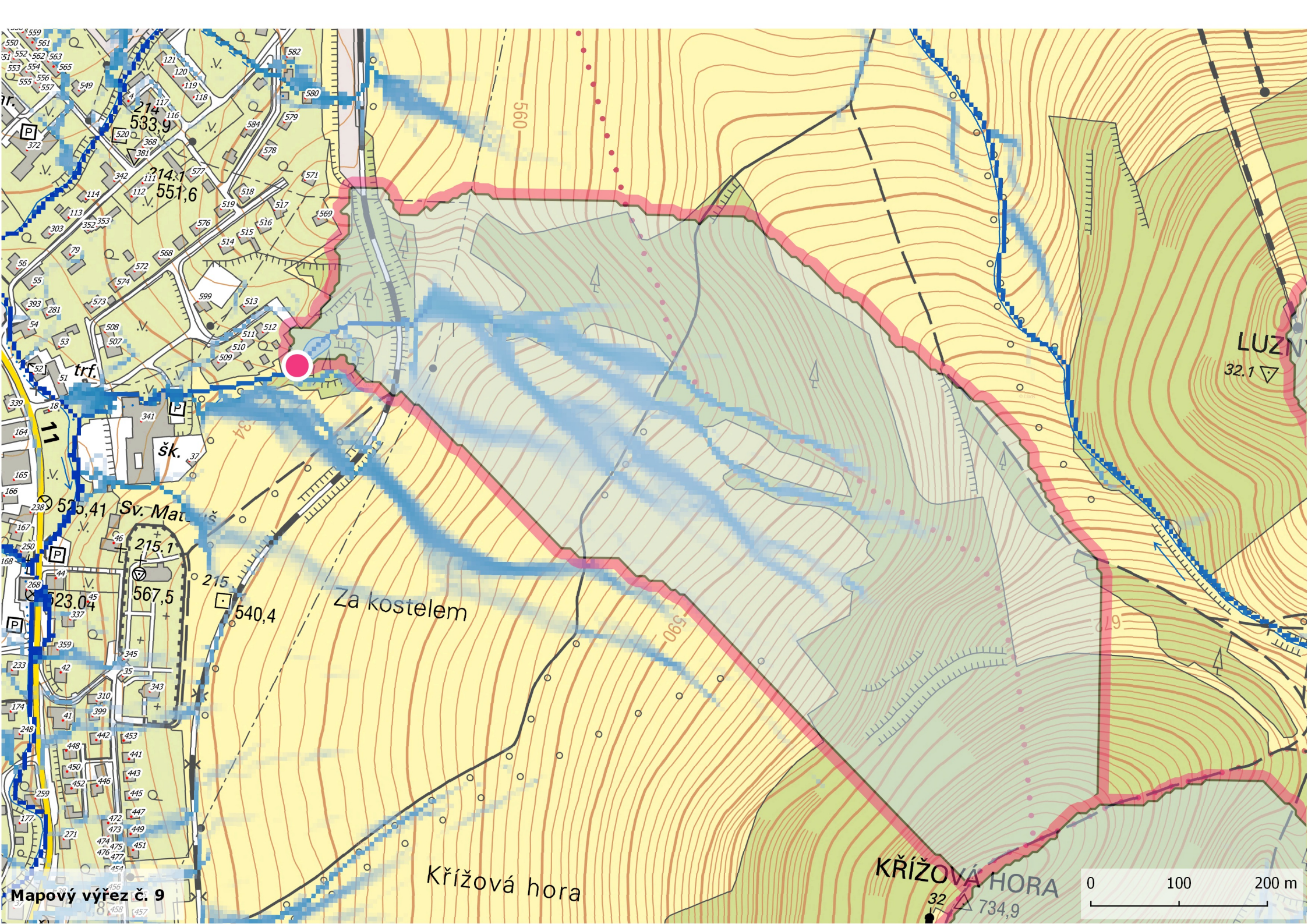
prům.

gar.

Mapový výřez č. 8







Mapový výrez č. 9

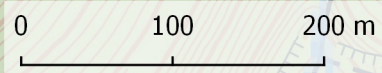
Křížová hora

Za kostelem

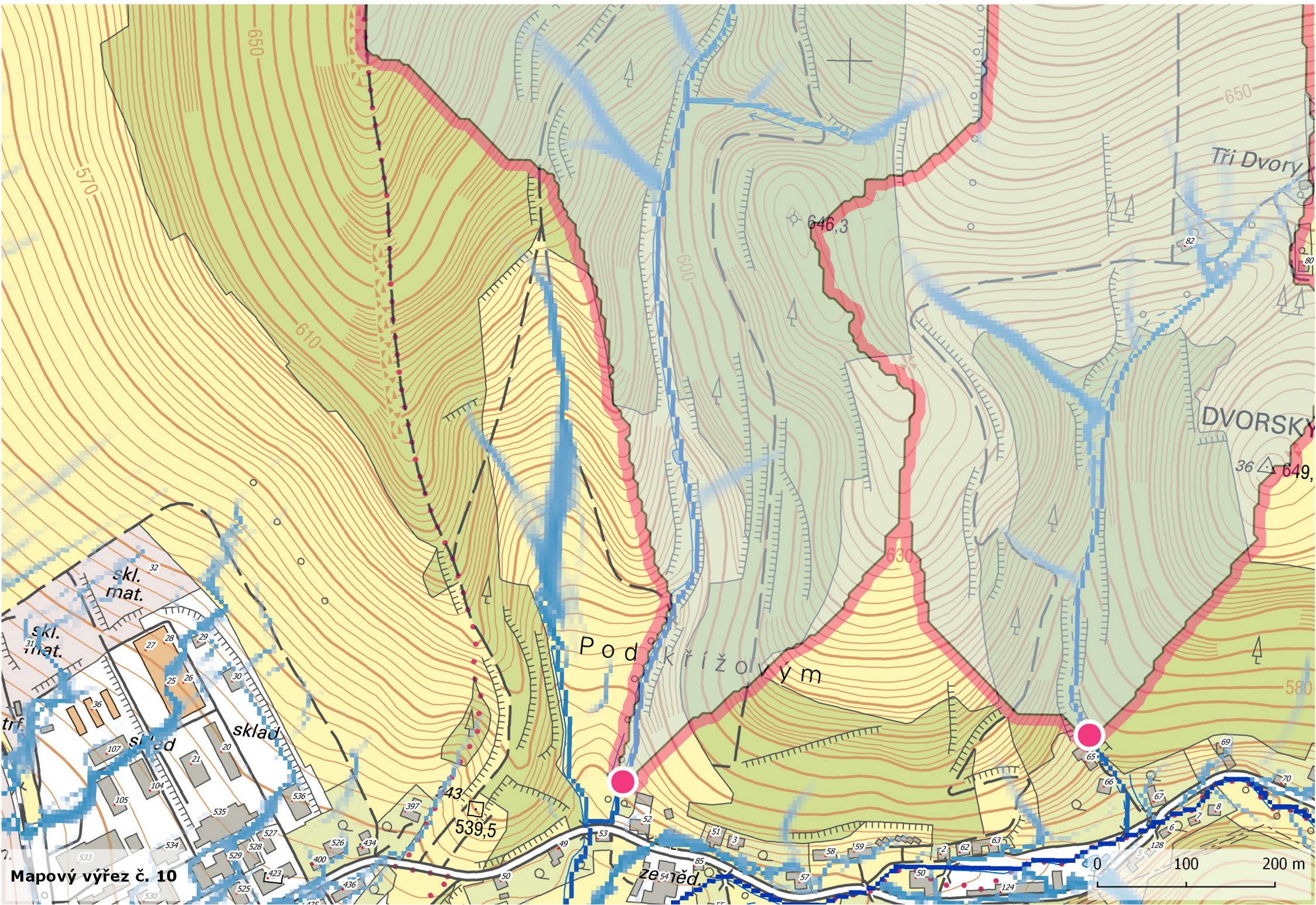
Sv. Mat

LUZN  
32.1

KŘÍŽOVÁ HORA  
32 734,9

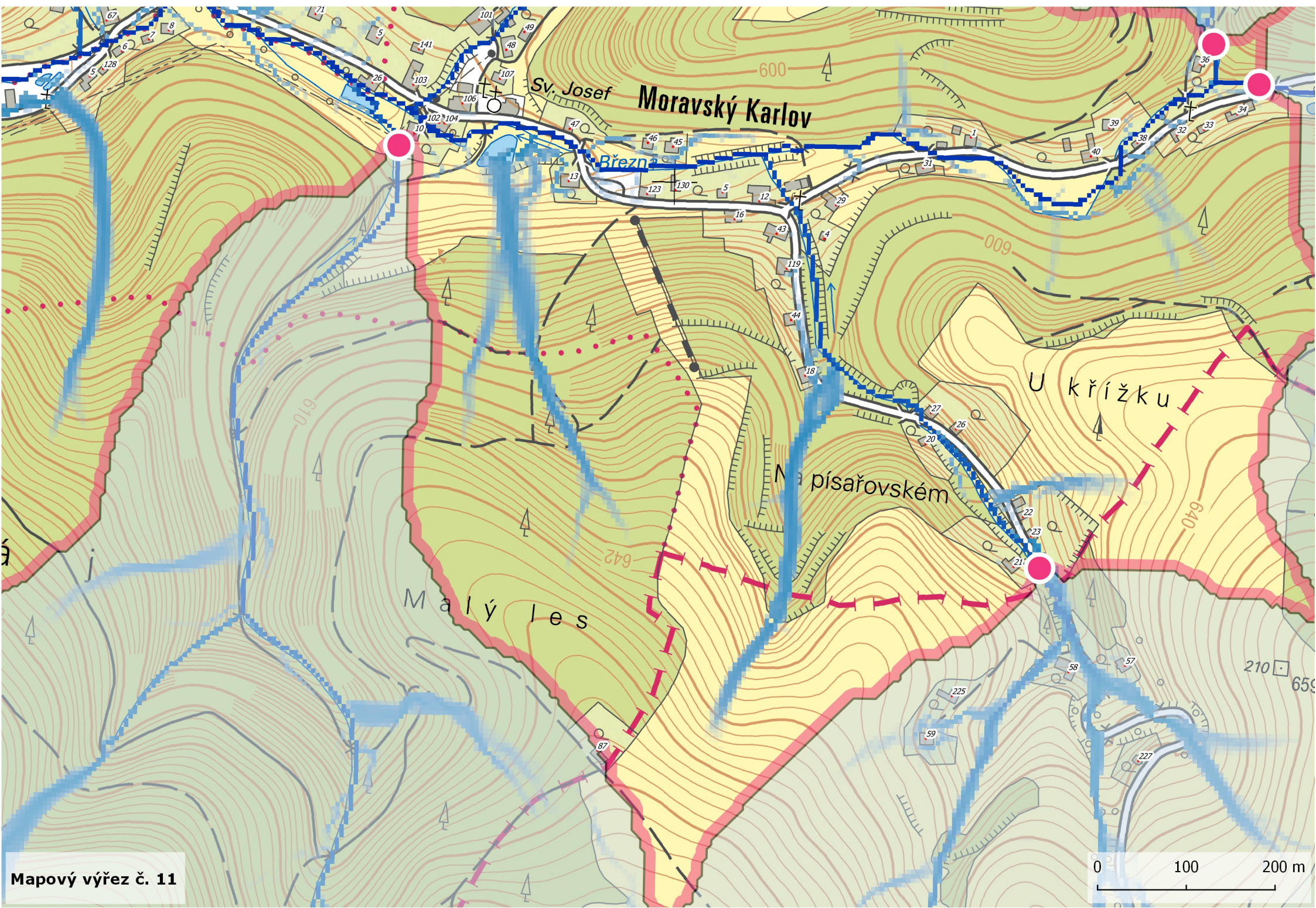






Mapový výřez č. 10





Moravský Karlov

Březná

U křížku

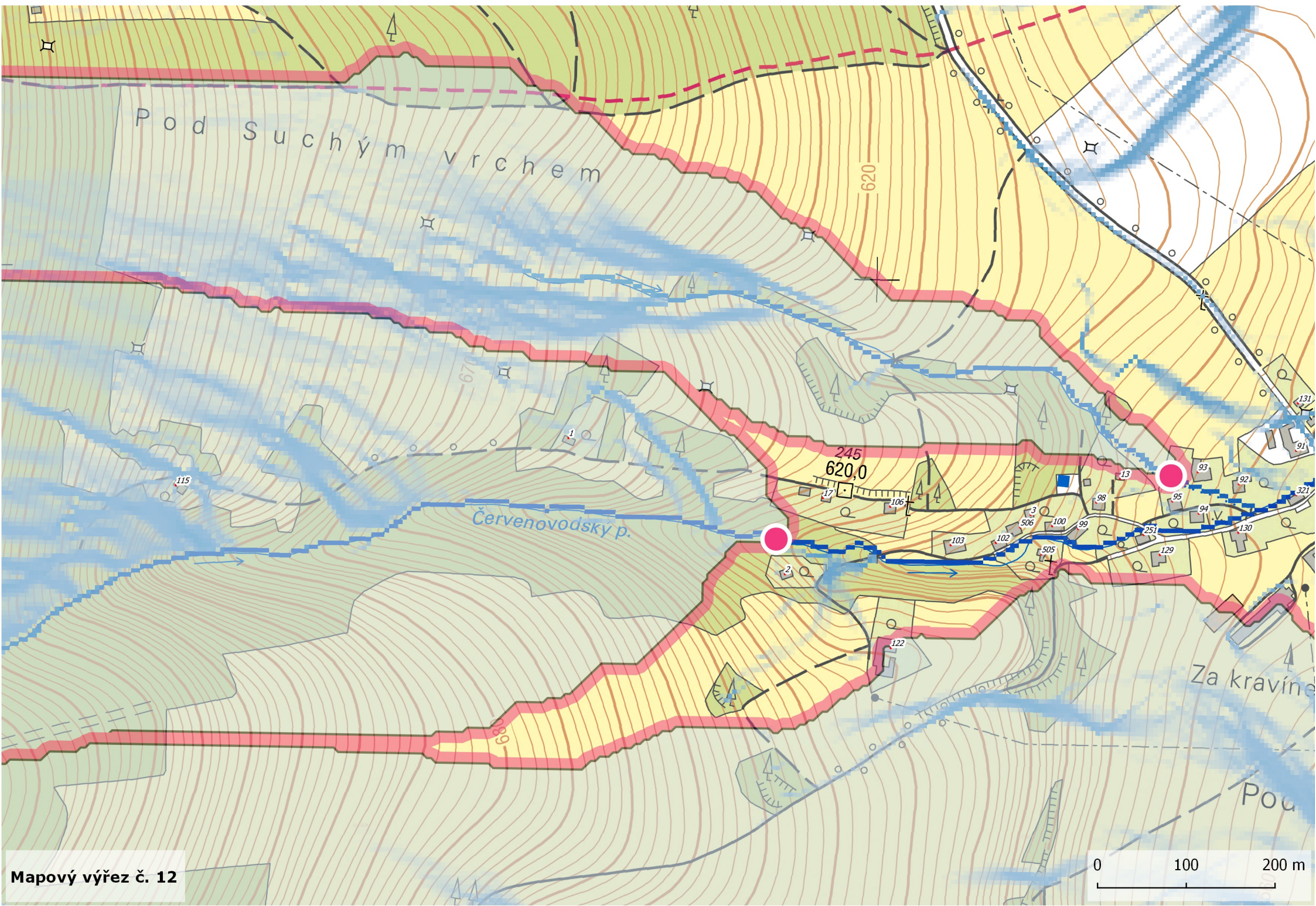
písařovském

Malý les

0 100 200 m

Mapový výřez č. 11





Pod Suchým vrchem

Červenovodský p.

Za Kravínem

Pod

245  
620,0

689

620

670

115

17

106

103

102

506

100

99

129

122

130

94

95

93

92

131

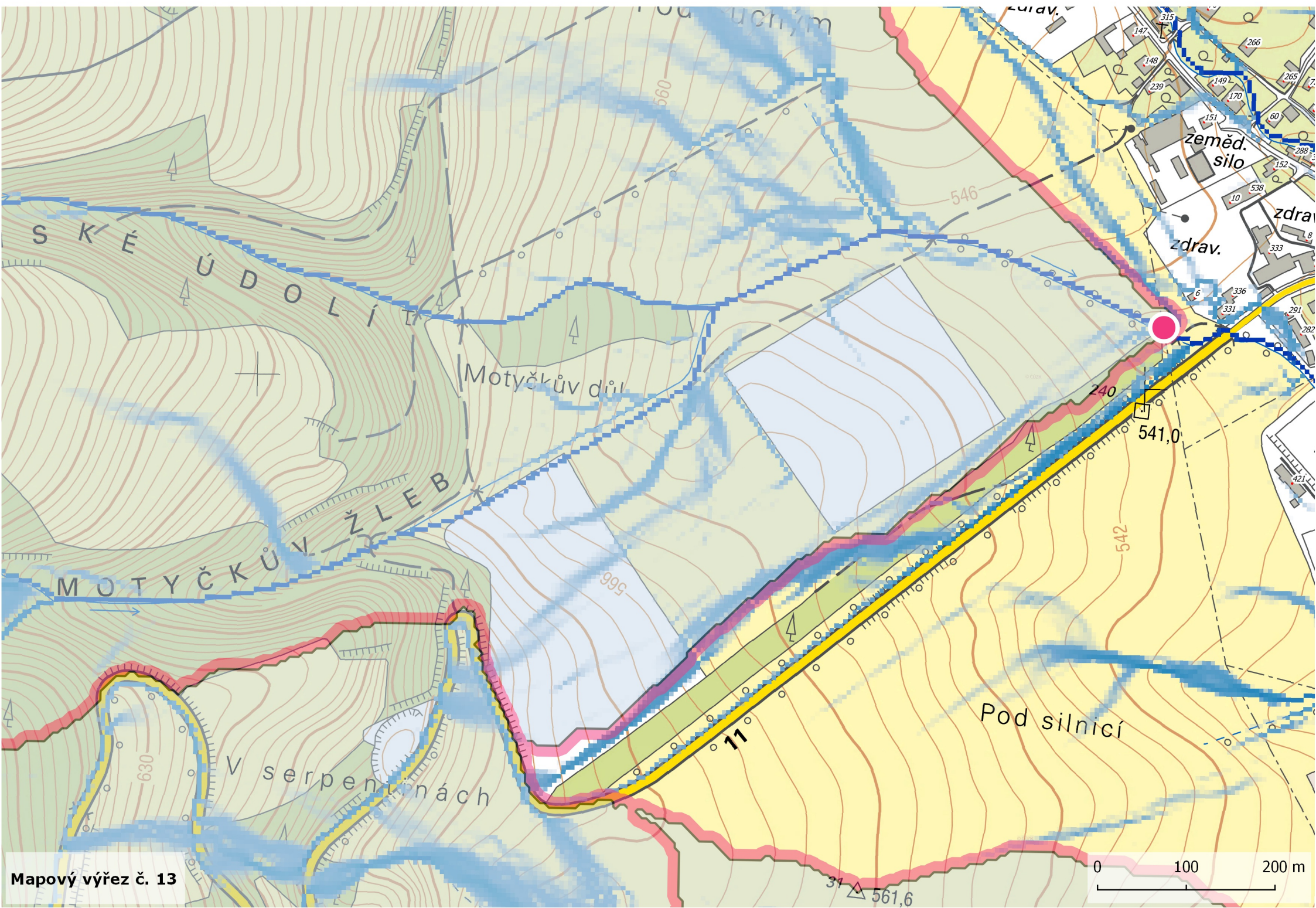
91

321

13

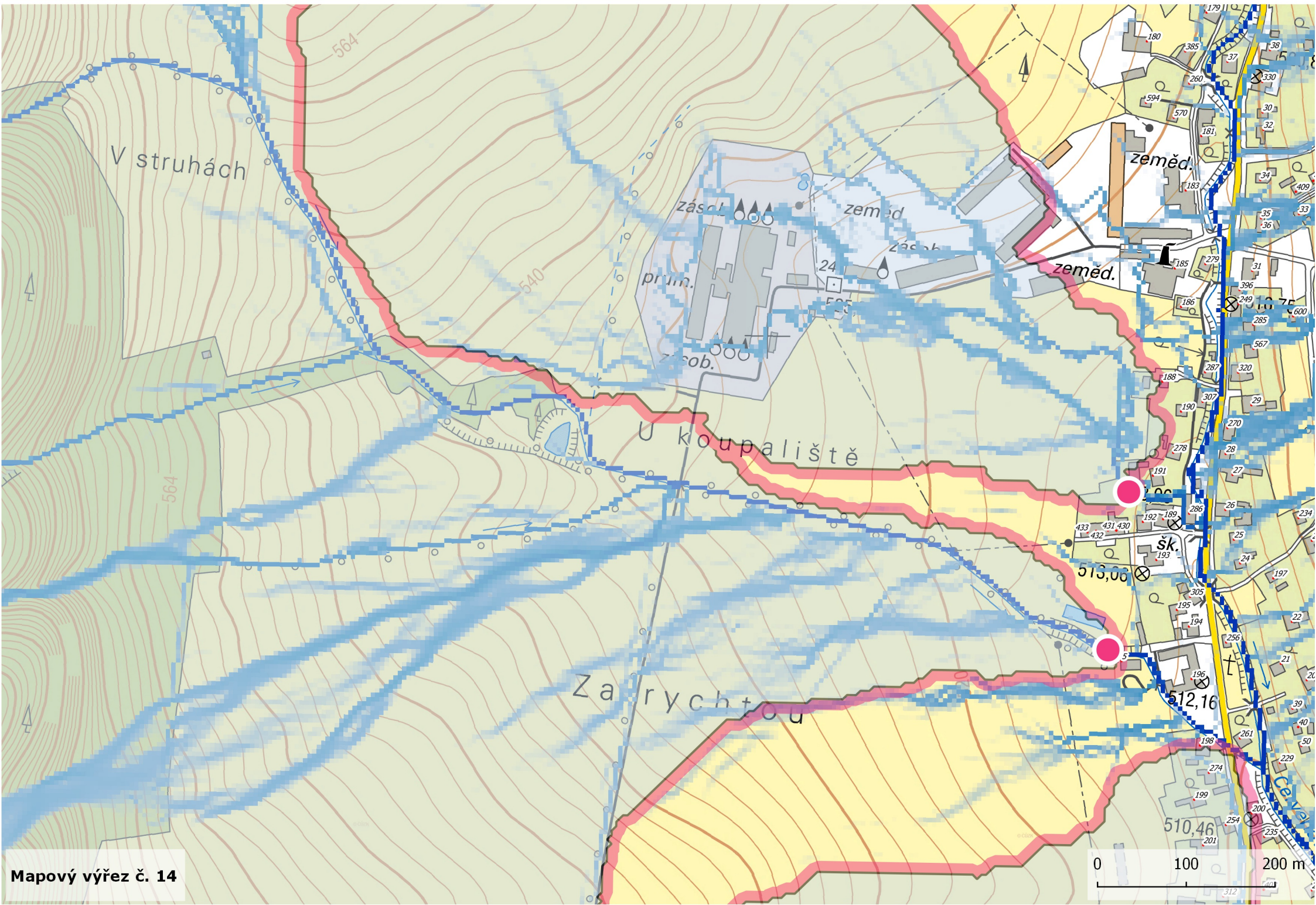
251



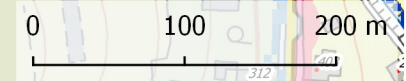


Mapový výřez č. 13

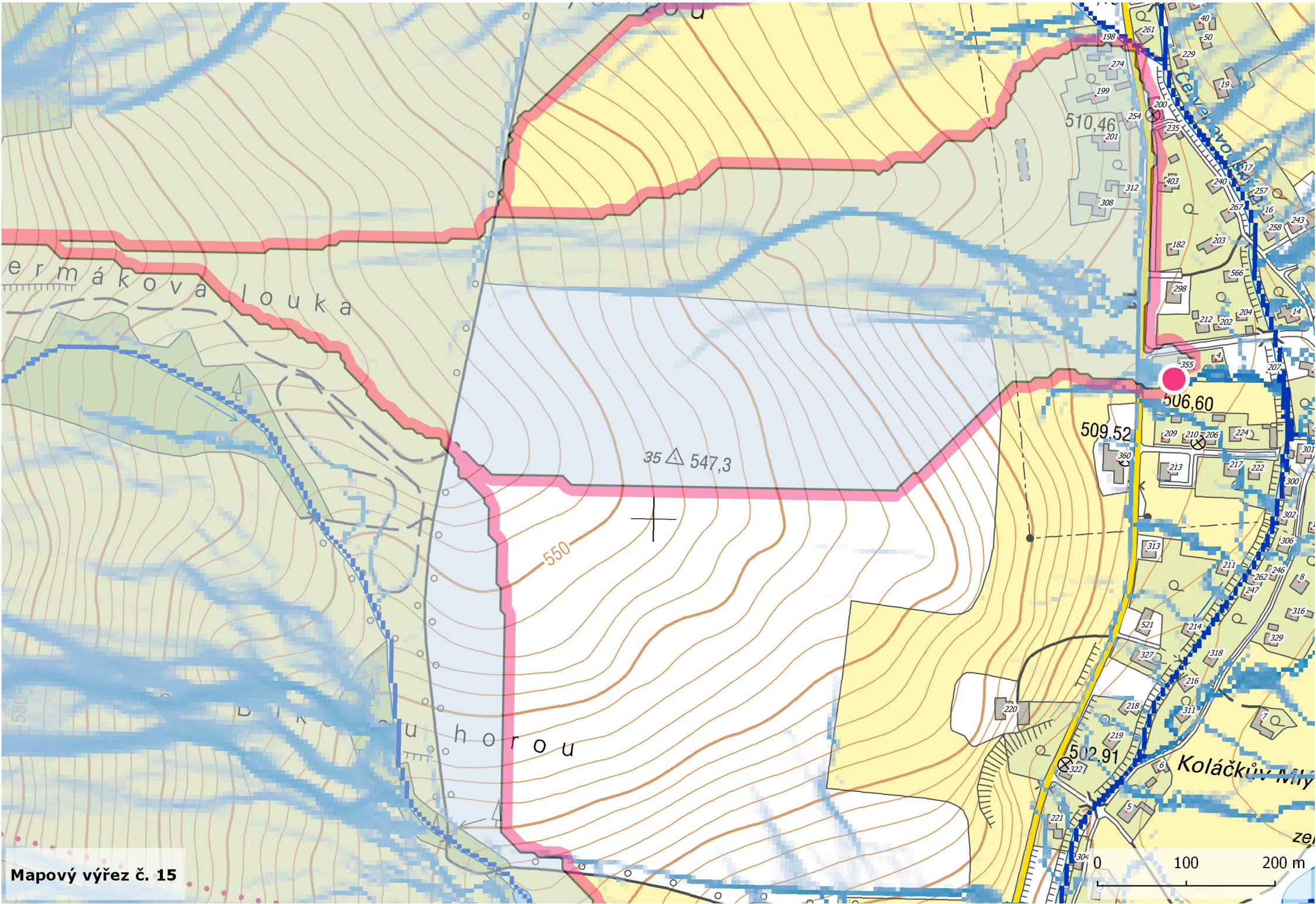




Mapový výřez č. 14

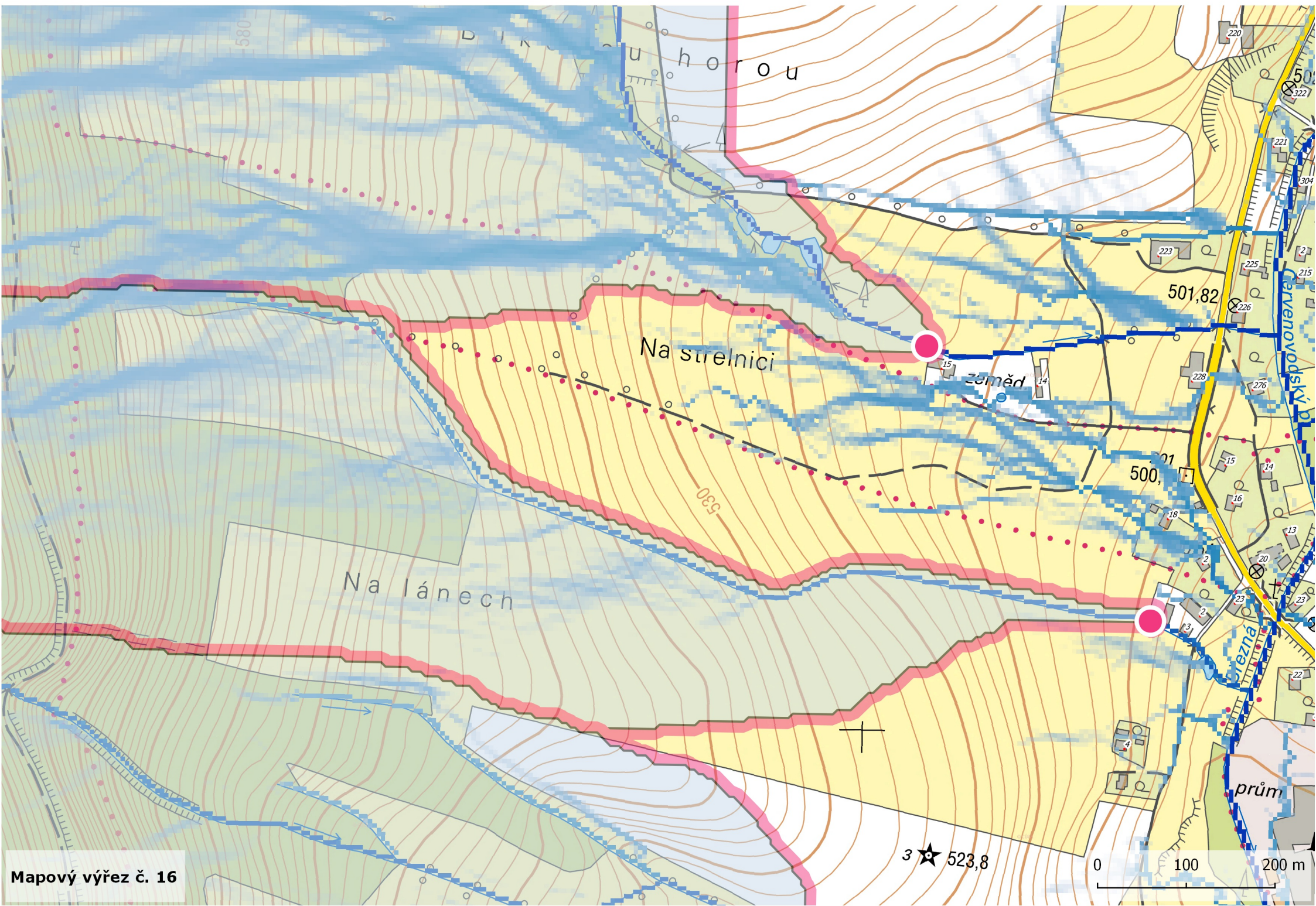






Mapový výřez č. 15



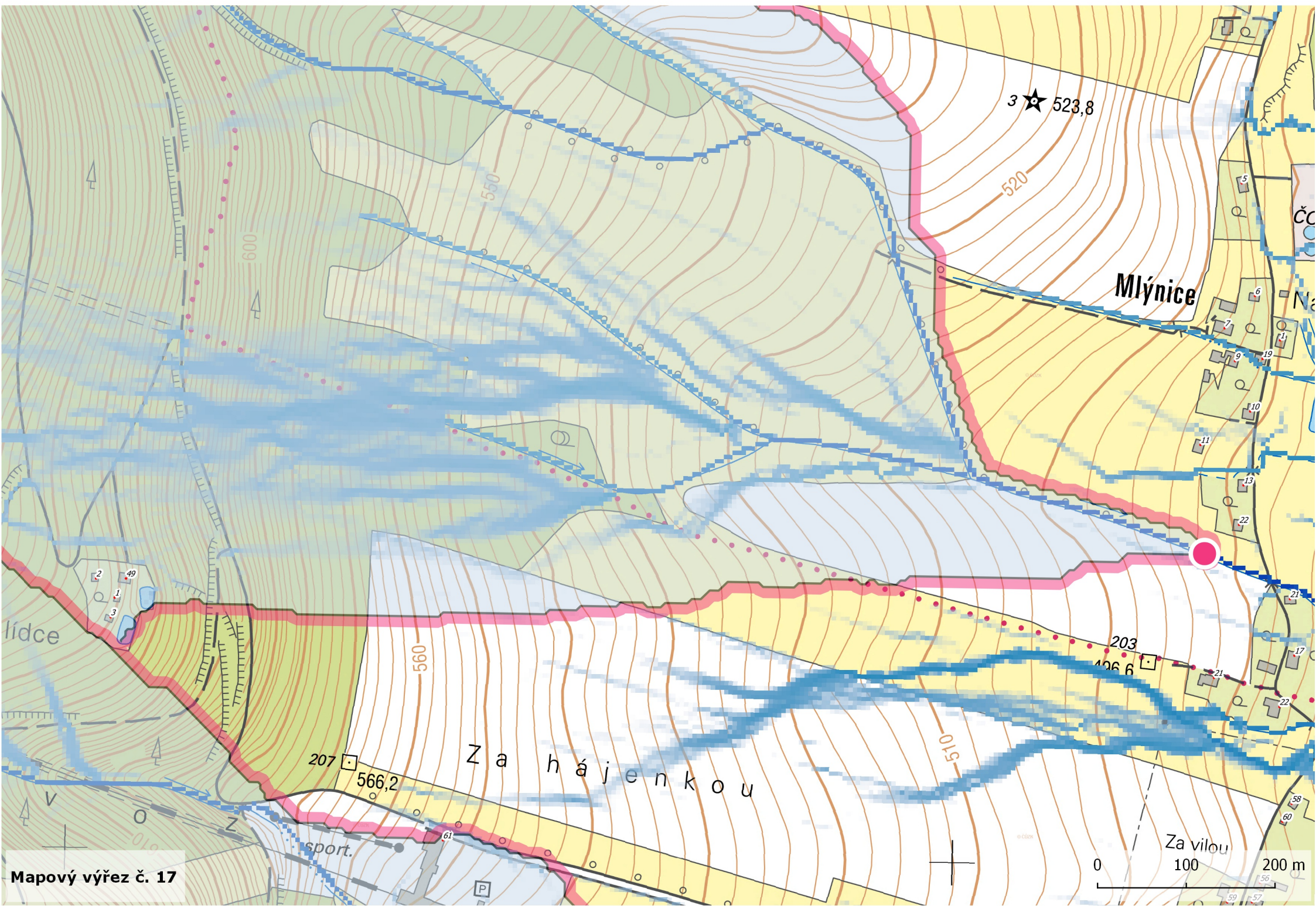


Mapový výřez č. 16

3 ★ 523,8

0 100 200 m





3 ★ 523,8

Mlýnice

Z a h á j e n k o u

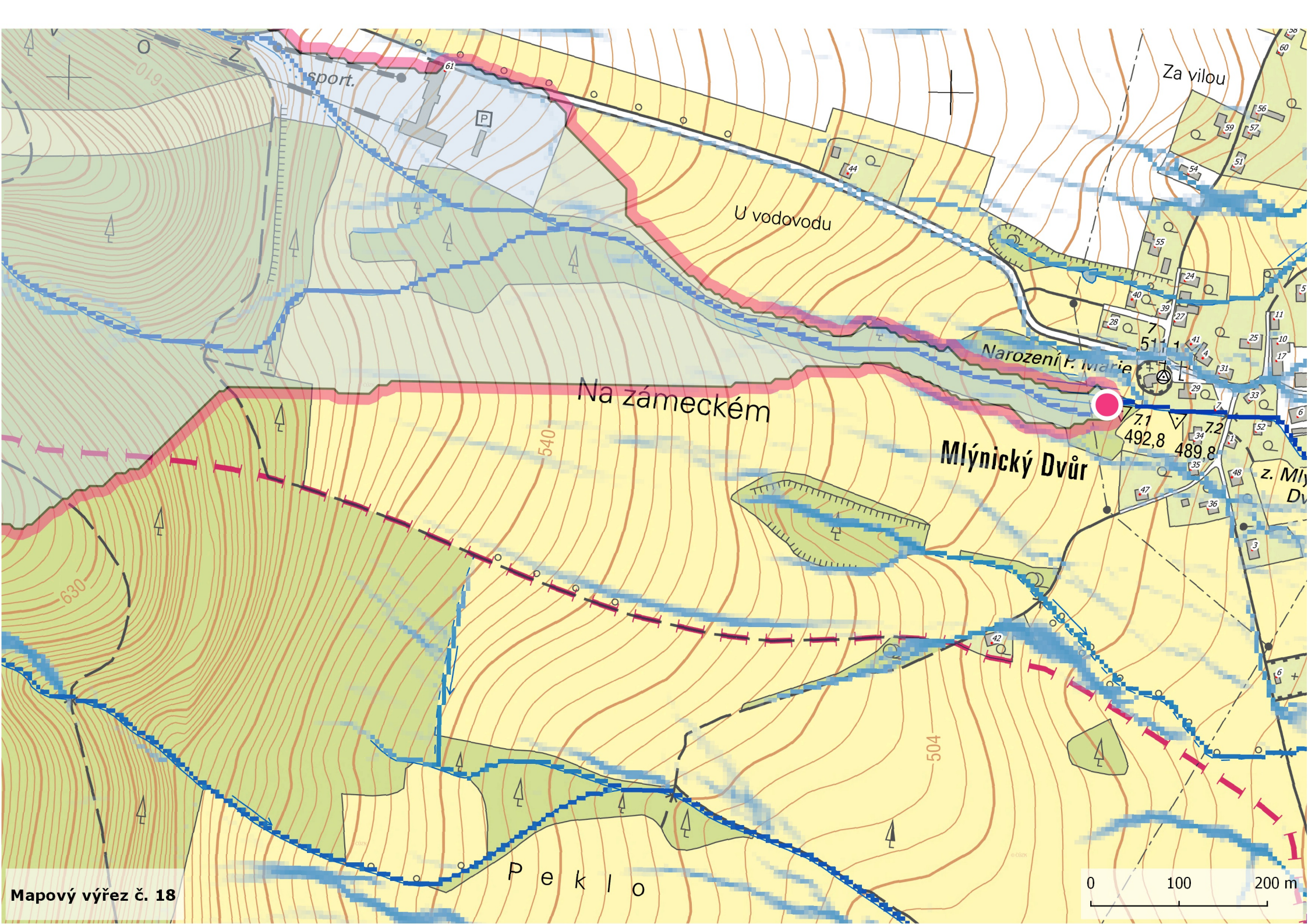
Za vilou

sport.

Mapový výřez č. 17

0 100 200 m





sport.

61

P

44

U vodovodu

Za vilou

56

59

51

54

55

40

39

28

7

51

41

4

29

71

492,8

7.2

489,8

35

47

36

3

6

z. Mlýnský Dvůr

Na zámeckém

540

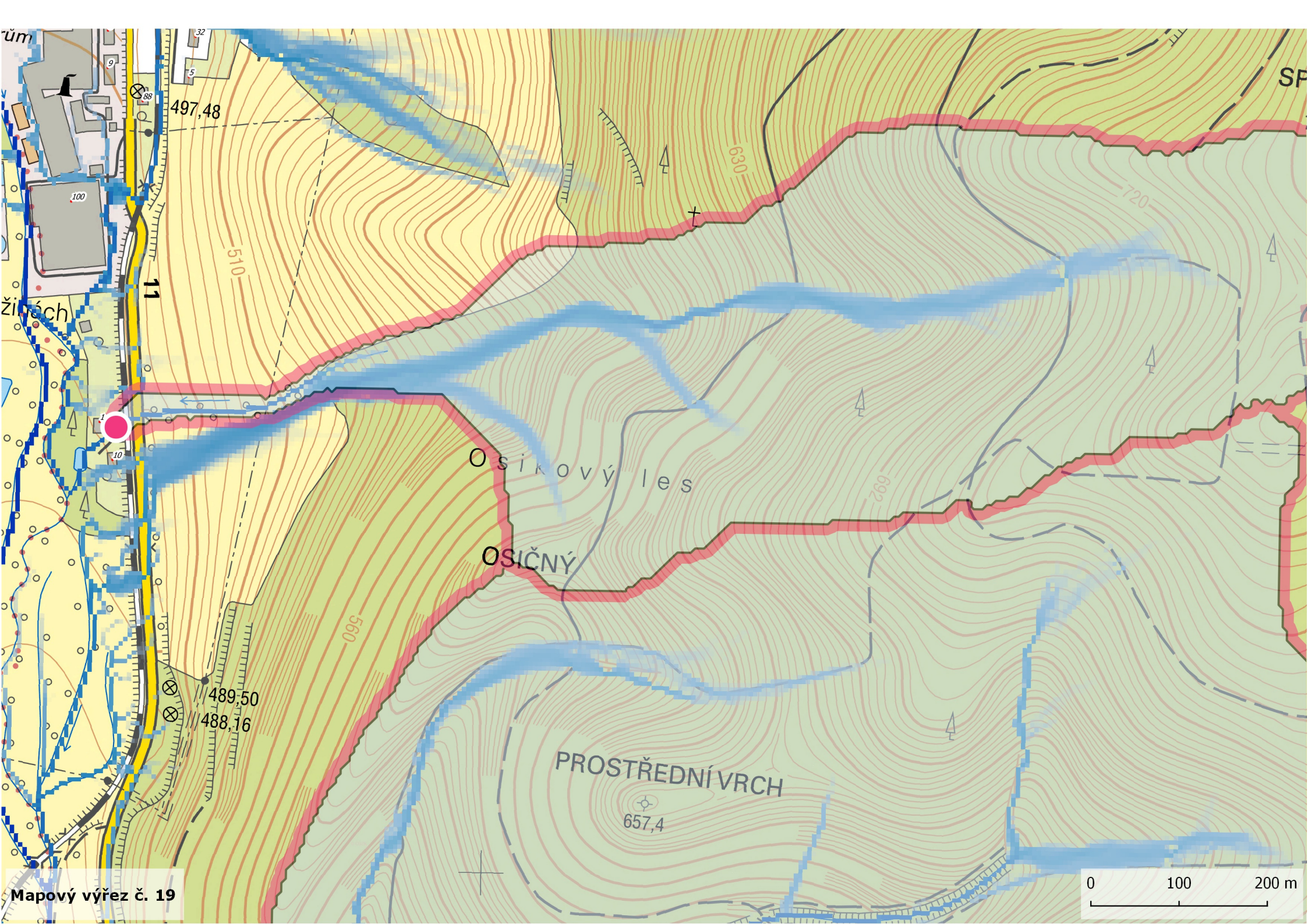
Mlýnský Dvůr

630

504

P e k l o





řím

SP

žičch

Osikový les

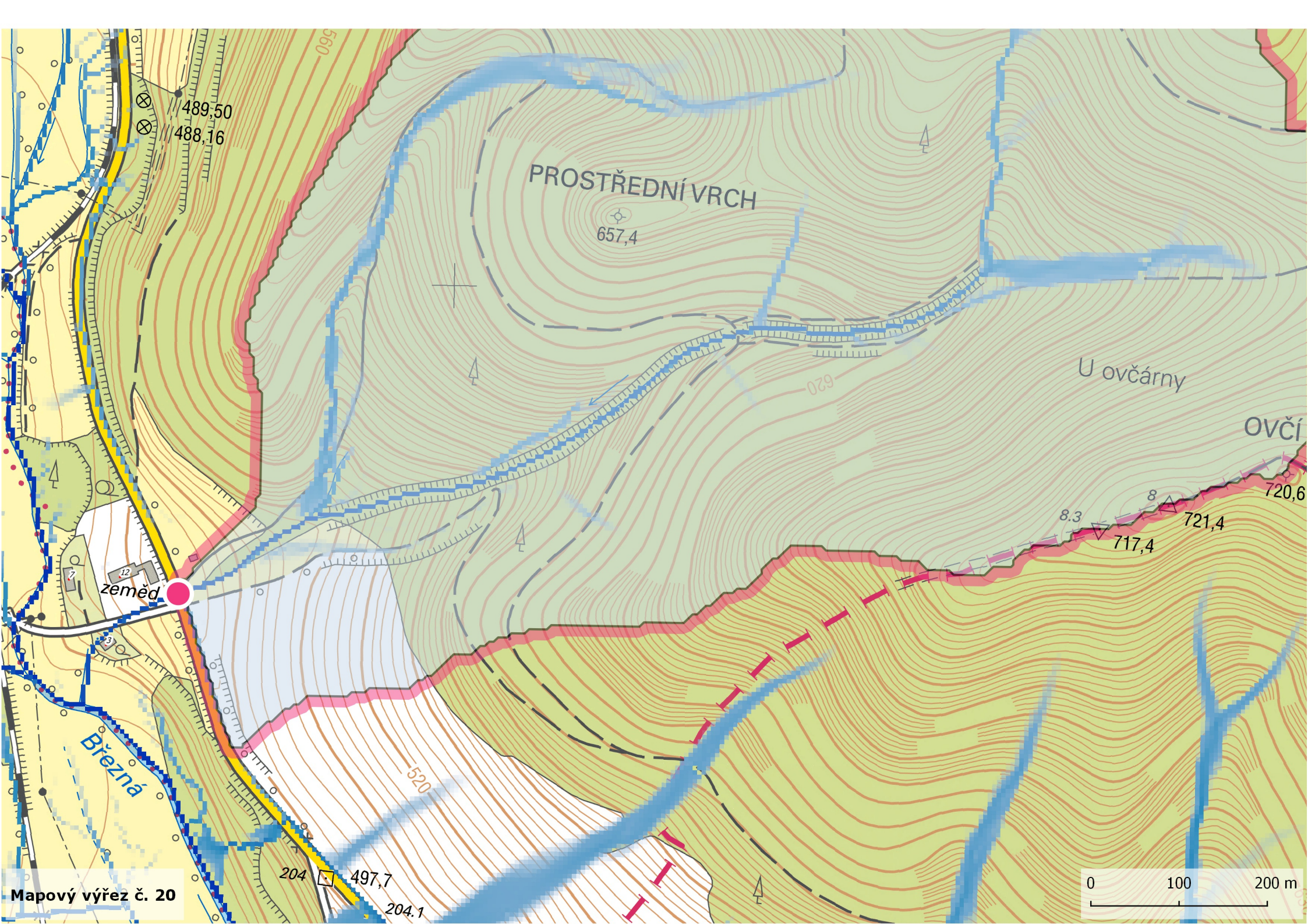
OSIČNÝ

PROSTŘEDNÍ VRCH

Mapový výřez č. 19

0 100 200 m





PROSTŘEDNÍ VRCH

657,4

U ovčárny

OVČÍ

720,6

721,4

717,4

8,3

8

zeměd

Březná

497,7

204,1

204

